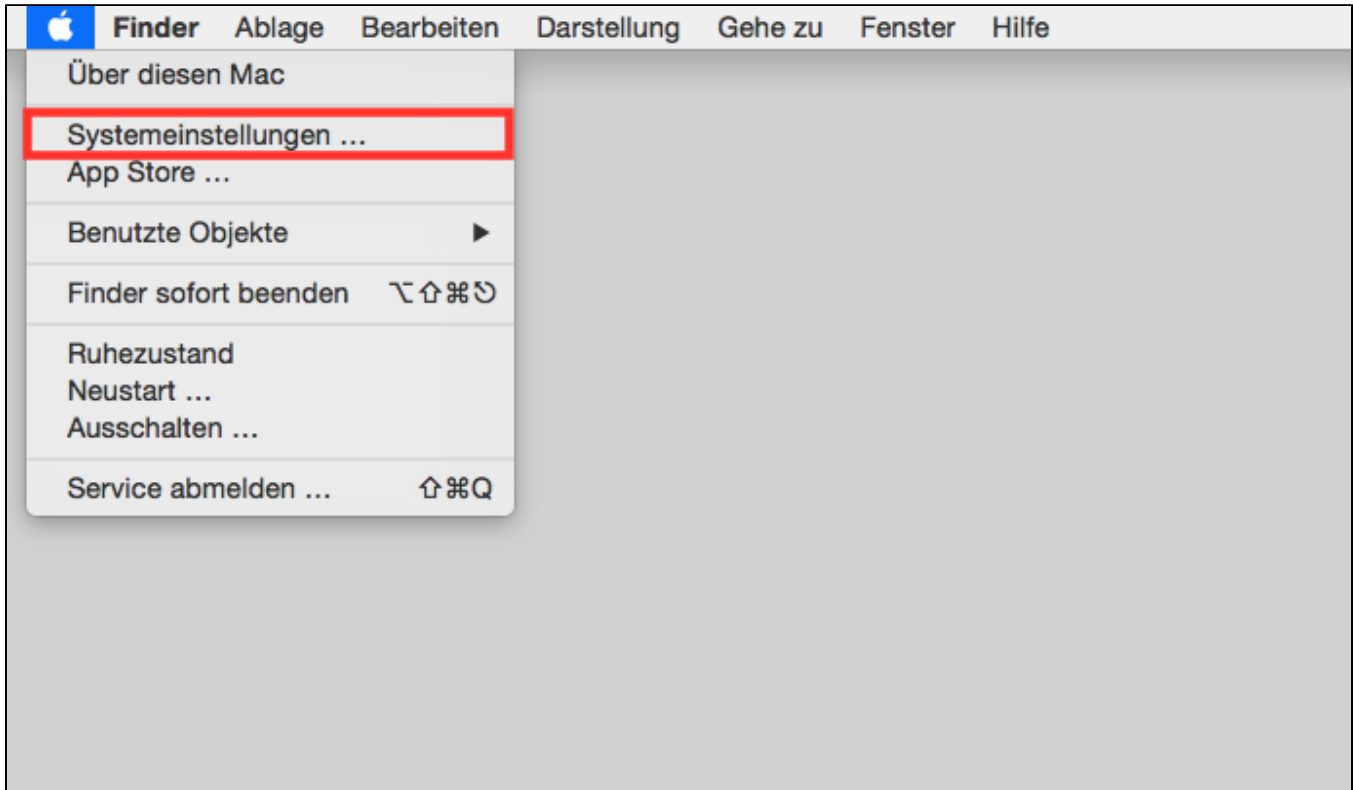


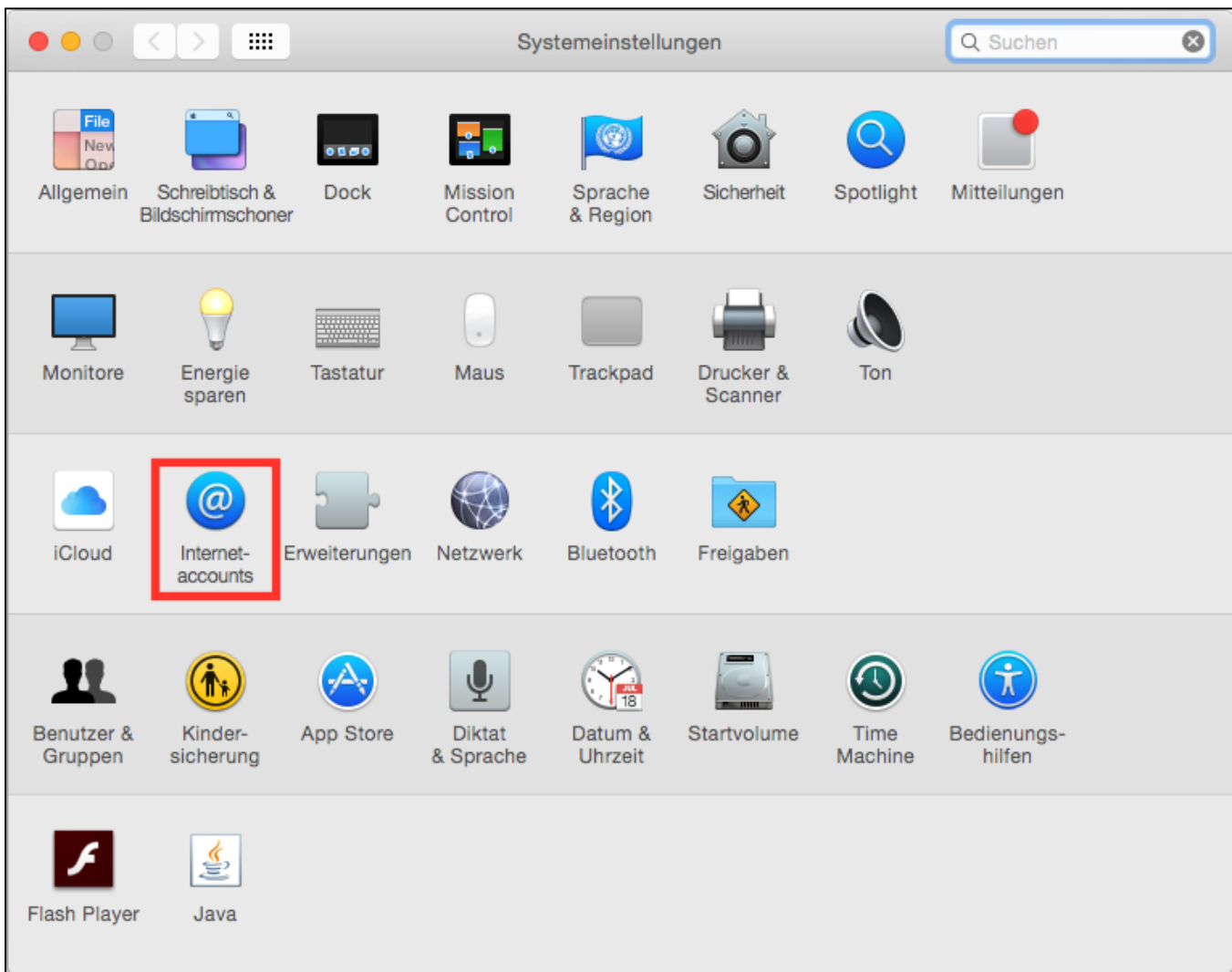
Einrichtung von Exchange unter Mac OS 10.10

- Sie benötigen ein aktives Beschäftigungsverhältnis an der FH-Münster
- Sie benötigen ein FH-Benutzerkonto, welches für Exchange freigeschaltet ist.
- Sie benötigen eine aktive Internetverbindung

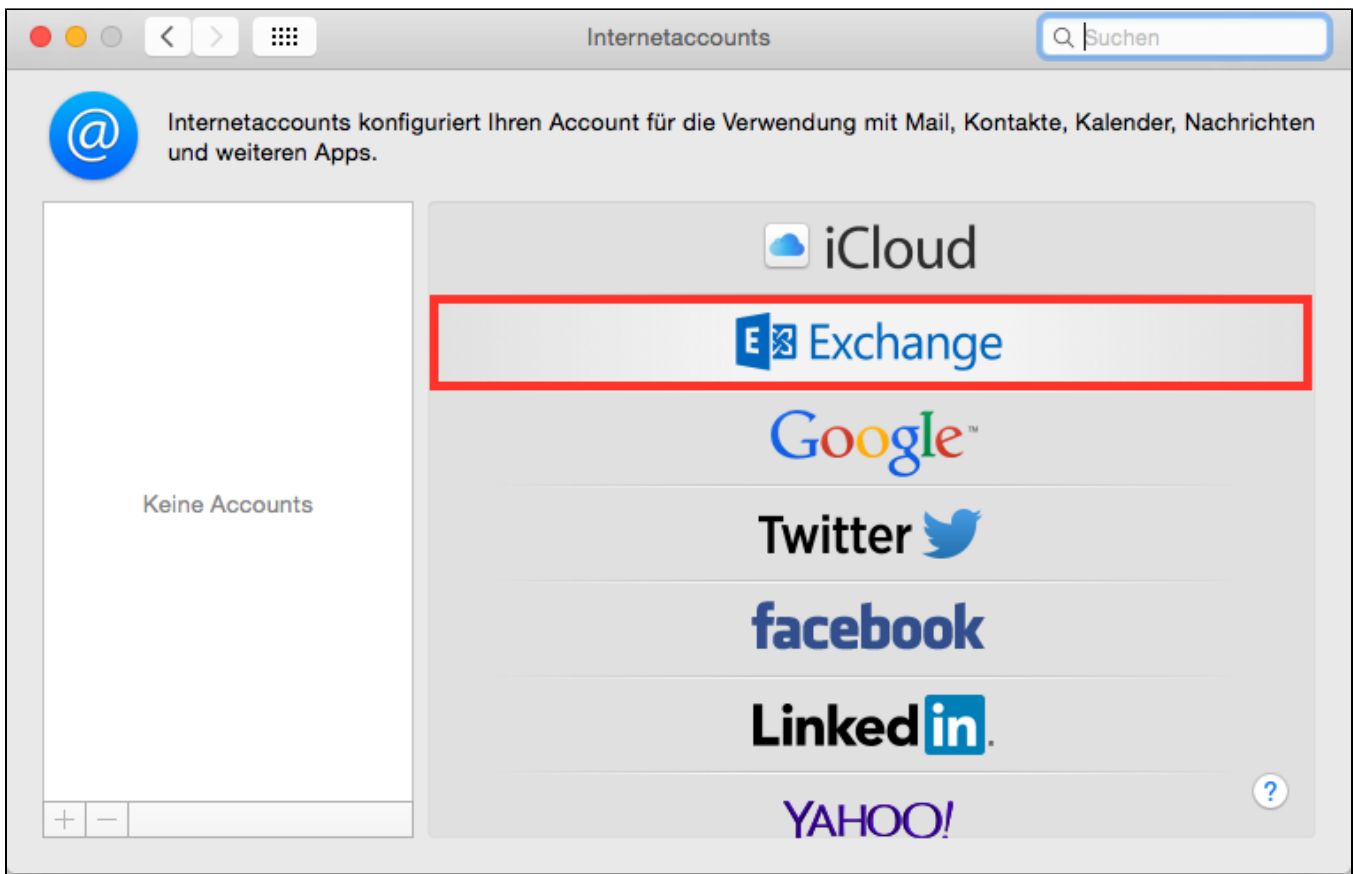
Wenn Sie die Voraussetzungen erfüllen, können Sie folgende Schritte ausführen:



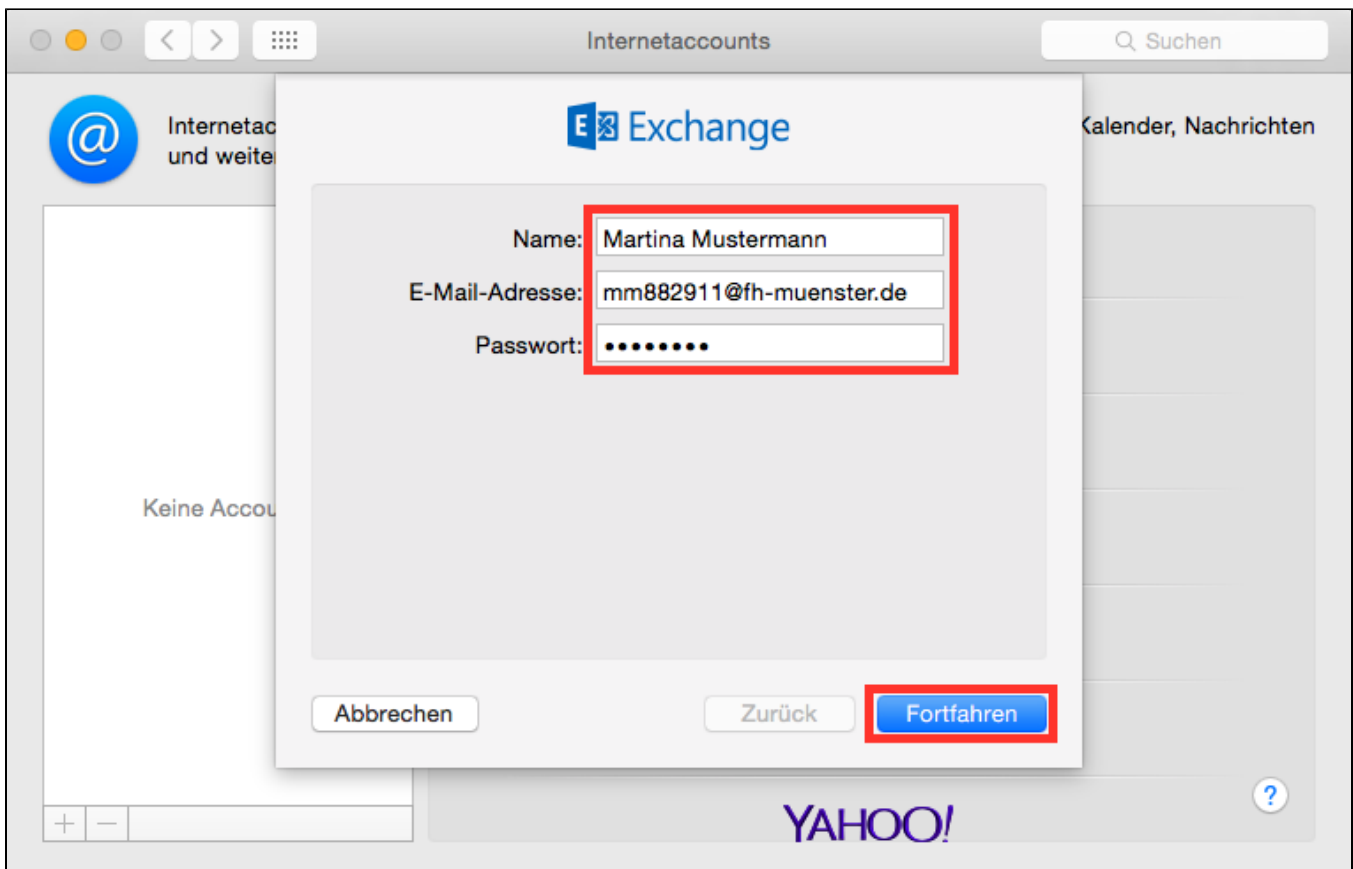
- Öffnen Sie zunächst die „Systemeinstellungen“ Ihres Computers.



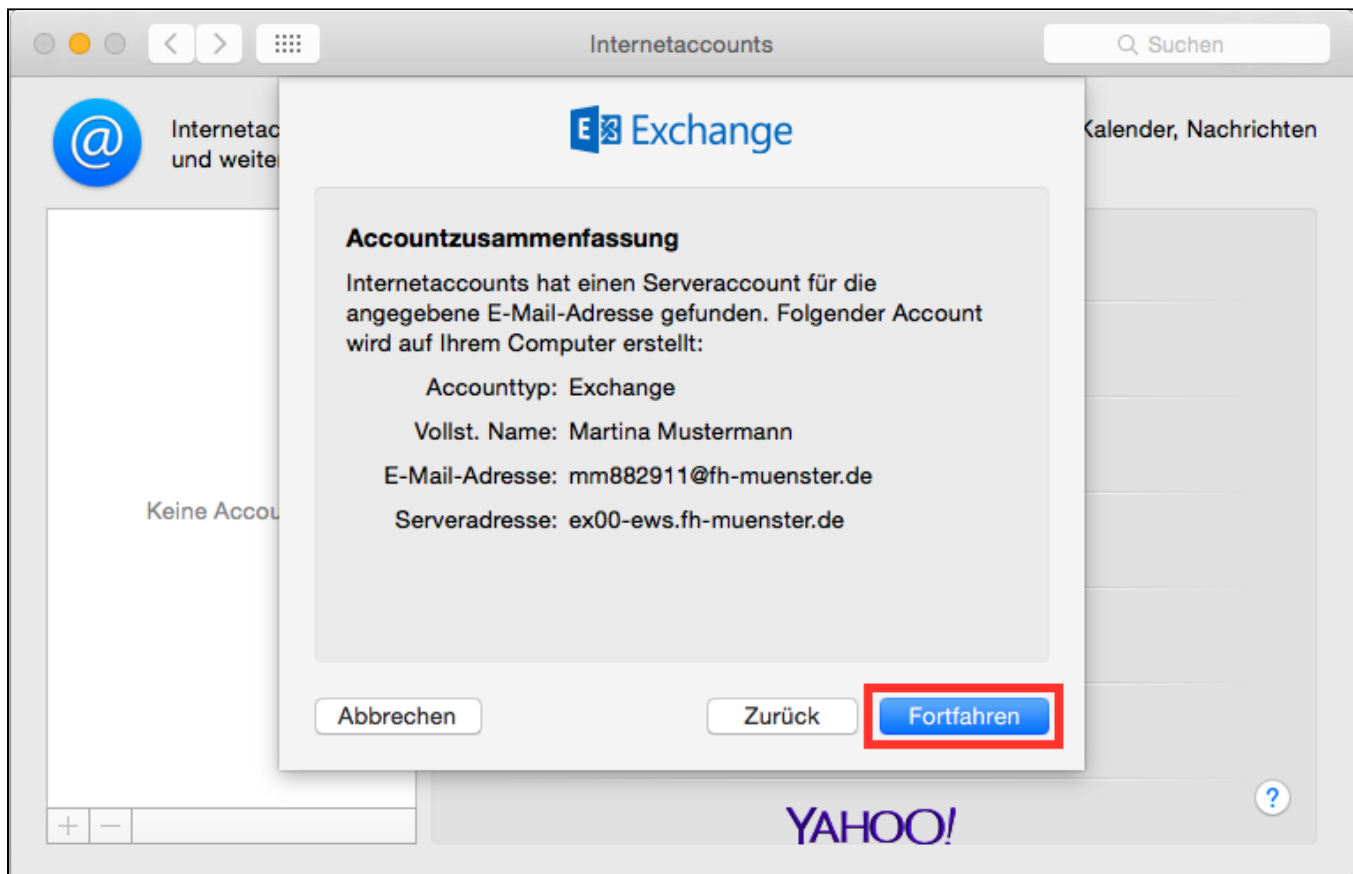
- Drücken Sie in den Systemeinstellungen dann auf „Internetaccounts“.



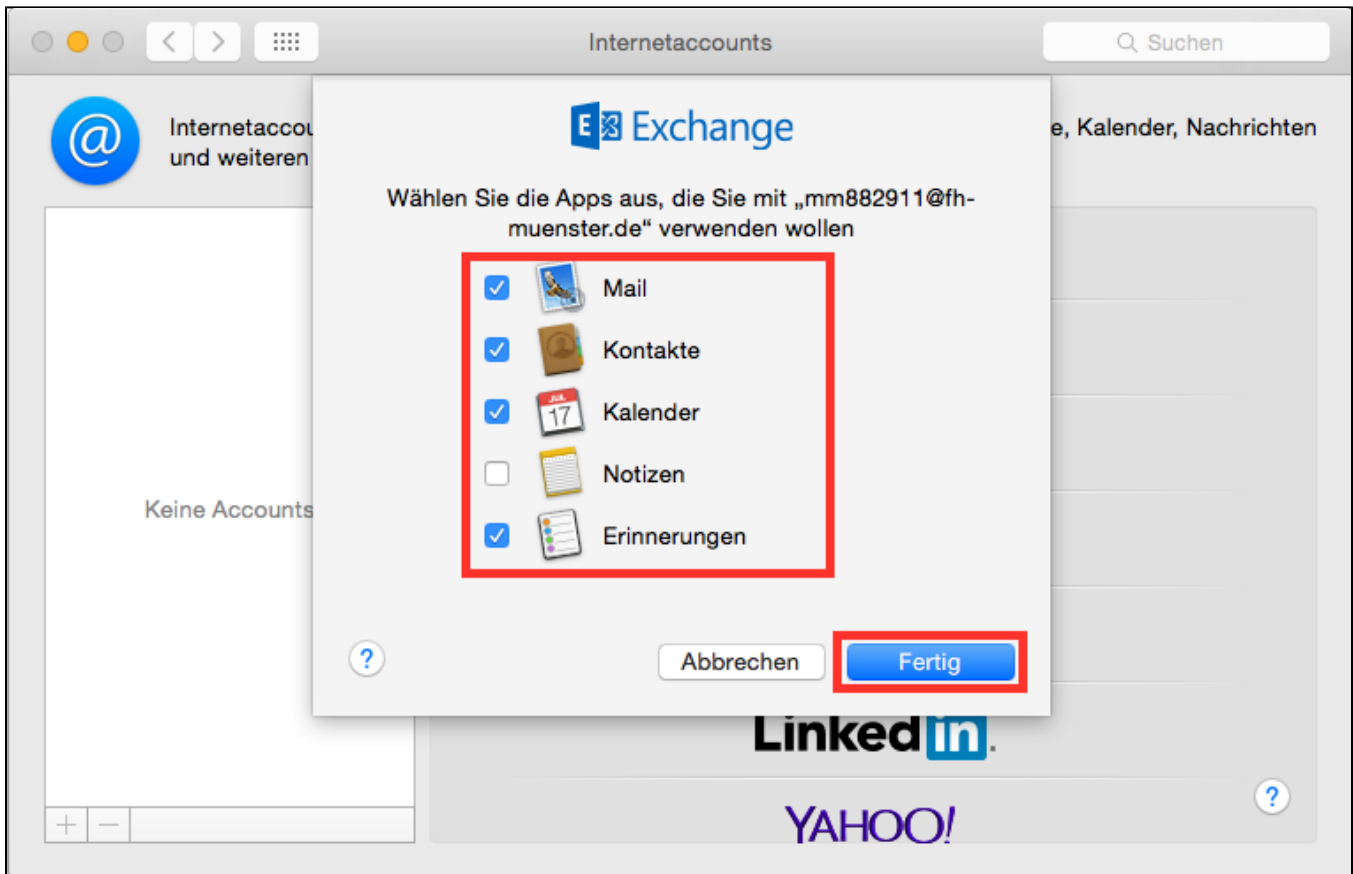
- Wählen Sie hier „Exchange“.



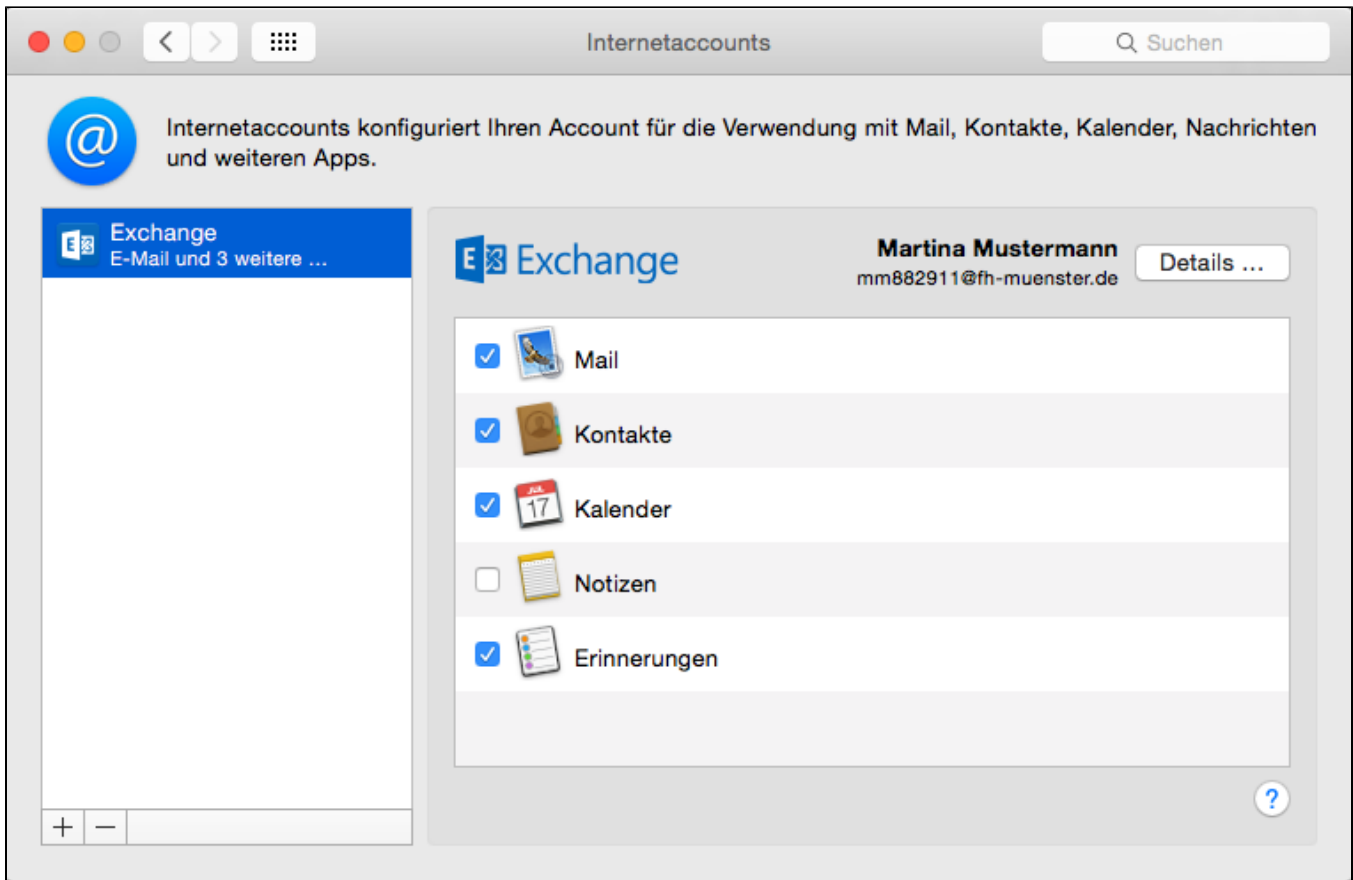
- Tragen Sie bei „Name“ Ihren vollständigen Vor- und Nachnamen ein.
- Als „E-Mail-Adresse“ verwenden Sie Ihre FH-Kennung mit dem Zusatz „@fh-muenster.de“
 - Exchange wird diese Adresse beim Mailversand durch Ihre Alias-Adresse ersetzen.
- Tragen Sie bei „Passwort“ das zu Ihrer FH-Kennung zugehörige Passwort ein.
- Drücken Sie anschließend auf „Fortfahren“.



- Überprüfen Sie die getätigten Eingaben und bestätigen Sie anschließend mit „Fortfahren“.



- Wählen Sie nun die Apps aus, in denen das Exchange-Konto verfügbar gemacht werden soll.
 - In dieser Anleitung haben wir die App „Notizen“ ausgelassen, denn diese bietet nur eine geringe Kompatibilität mit Exchange.
- Drücken Sie anschließend auf „Fertig“.



- Das Exchange Konto ist nun eingerichtet. Wenn Sie jetzt eine der Apps starten, die Sie mit Ihrem Exchange-Konto verknüpft haben, stehen dort die entsprechenden Funktionalitäten zur Verfügung.