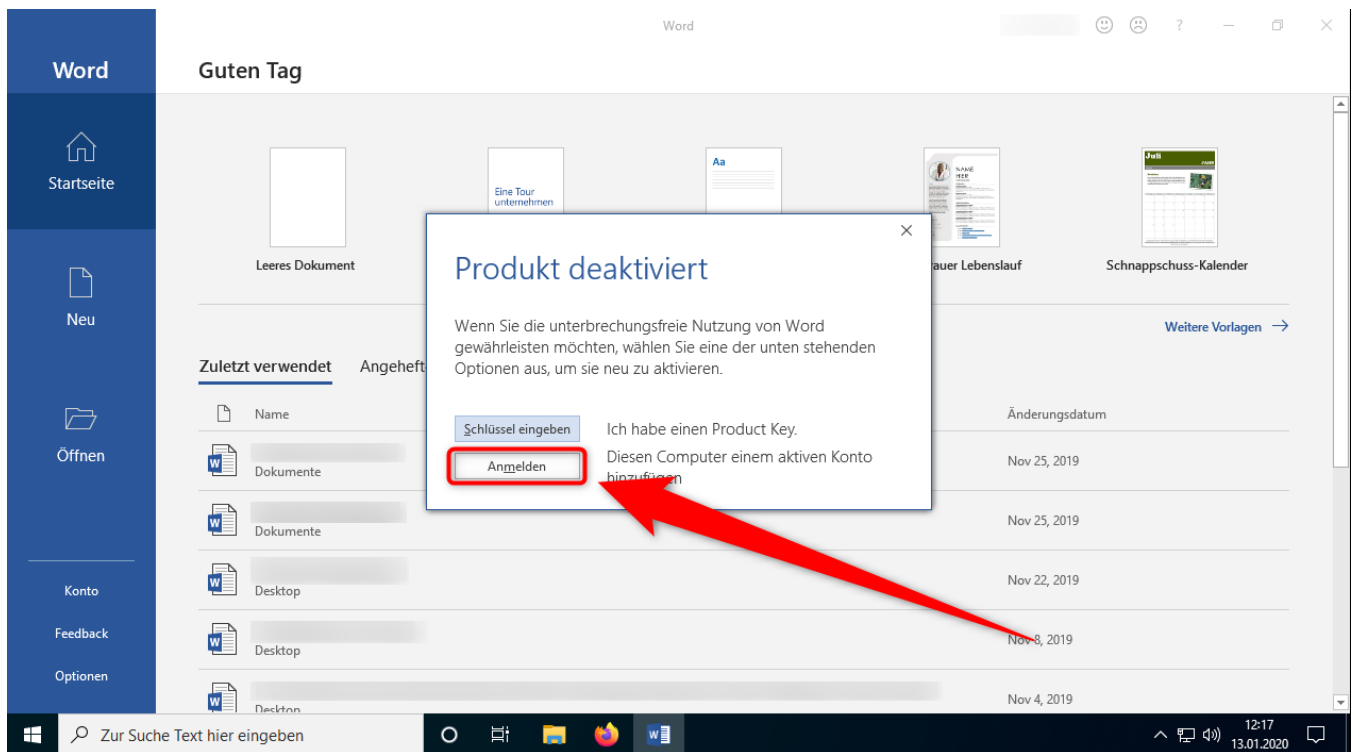


Fehlerbehebung: Microsoft Office 365 Education- Fehler "ABBONEMENT ABGELAUFEN"

Fehlerbeschreibung: Wenn Sie ein Programm aus Microsoft Office 365 Education starten, wird eine der folgenden Fehlermeldungen ausgegeben:

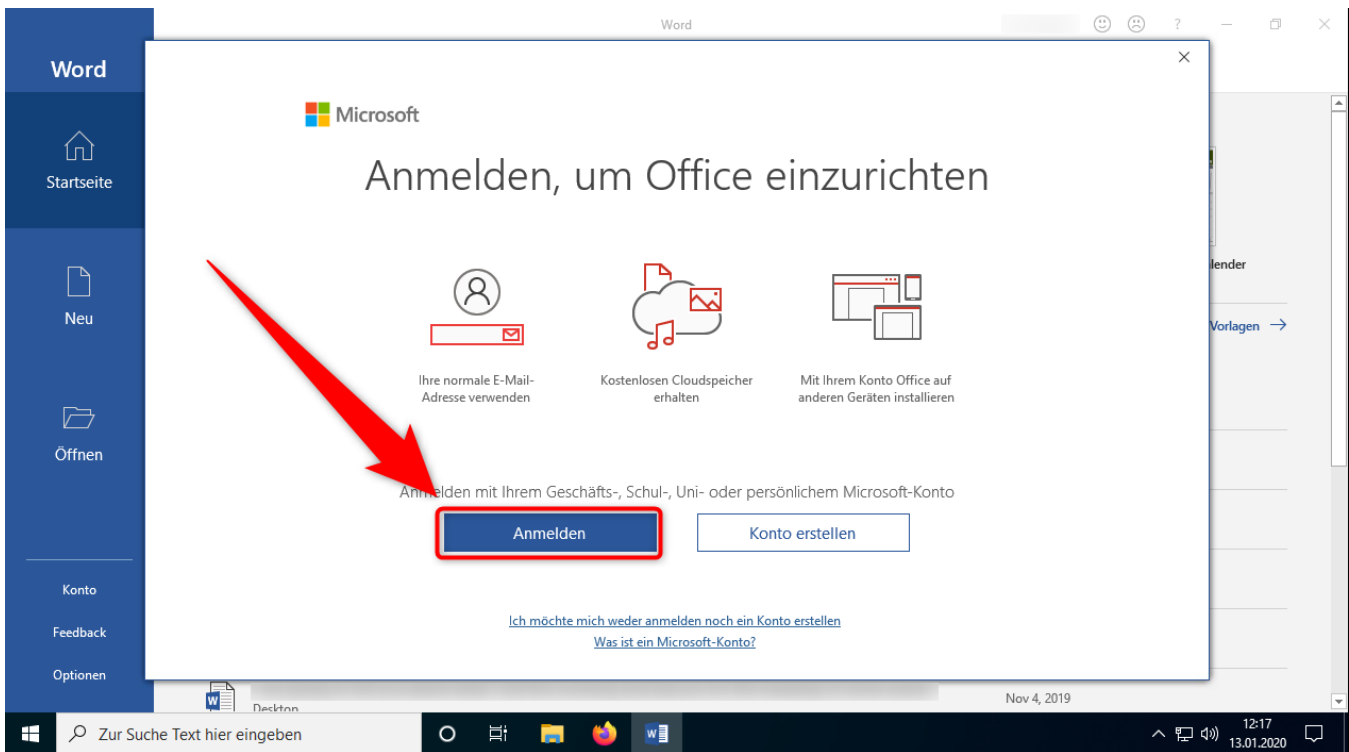
- "Produkt deaktiviert. Wenn Sie eine unterbrechungsfreie Nutzung von [Produktname] gewährleisten möchten, wählen Sie eine der unten stehenden Optionen aus, um sie neu zu aktivieren."
- „ABBONEMENT ABGELAUFEN Wenn Sie die unterbrechungsfreie Nutzung von [Produktname] gewährleisten möchten, aktivieren Sie es jetzt neu."

Fehlerbehebung: Sie müssen sich einmalig "Anmelden" oder Ihr Konto "Reaktivieren".

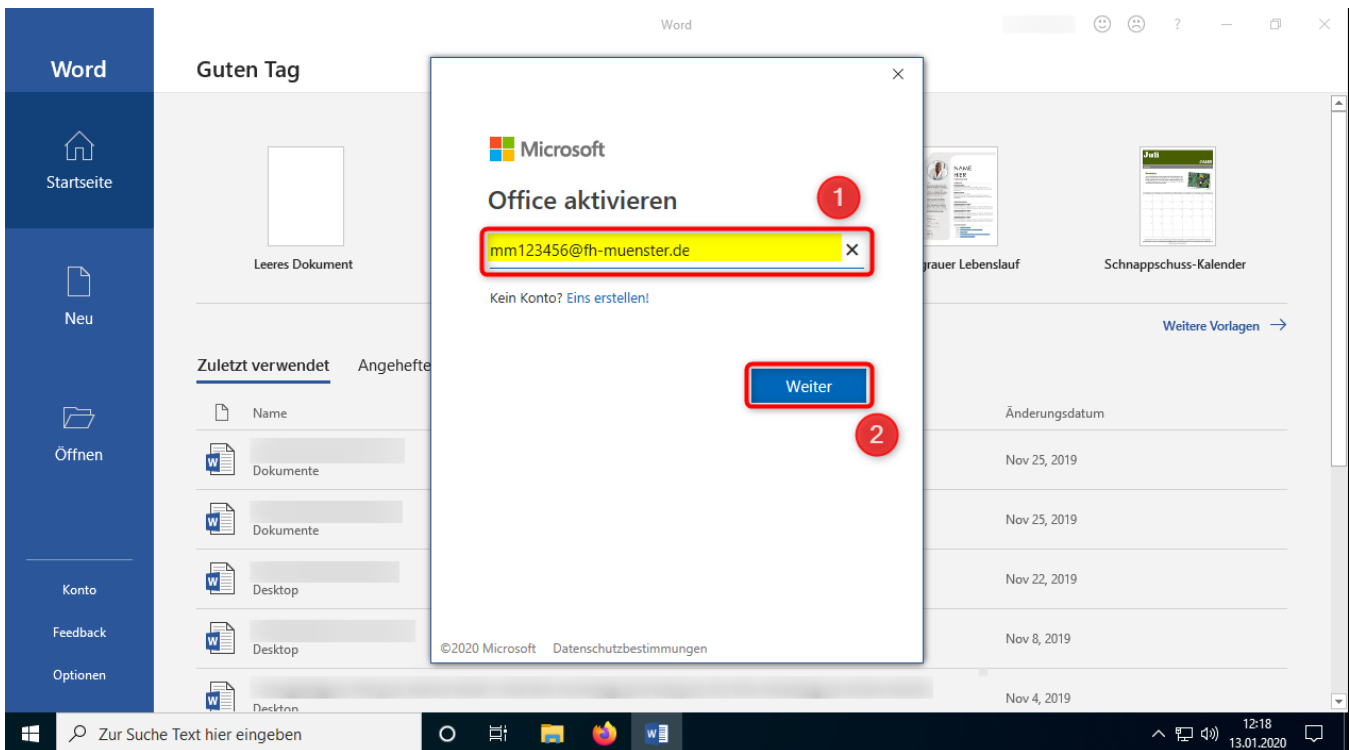


ABBONEMENT ABGELAUFEN Wenn Sie die unterbrechungsfreie Nutzung von Word gewährleisten möchten, aktivieren Sie es jetzt neu. **Reaktivieren**

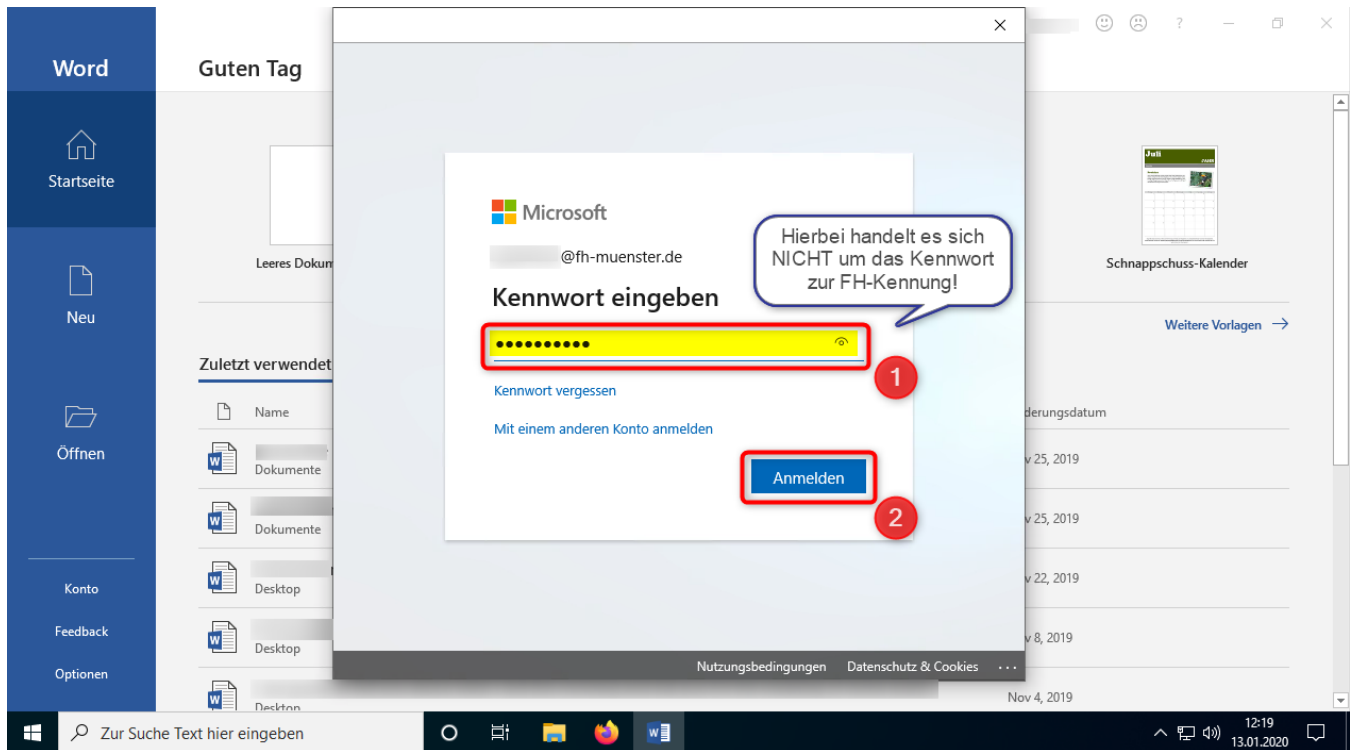
- Beim Start eines Produktes wird Ihnen eine dieser zwei Fehlermeldungen ausgegeben.
- Drücken Sie entweder auf den Button "Anmelden" oder auf den Button "Reaktivieren"



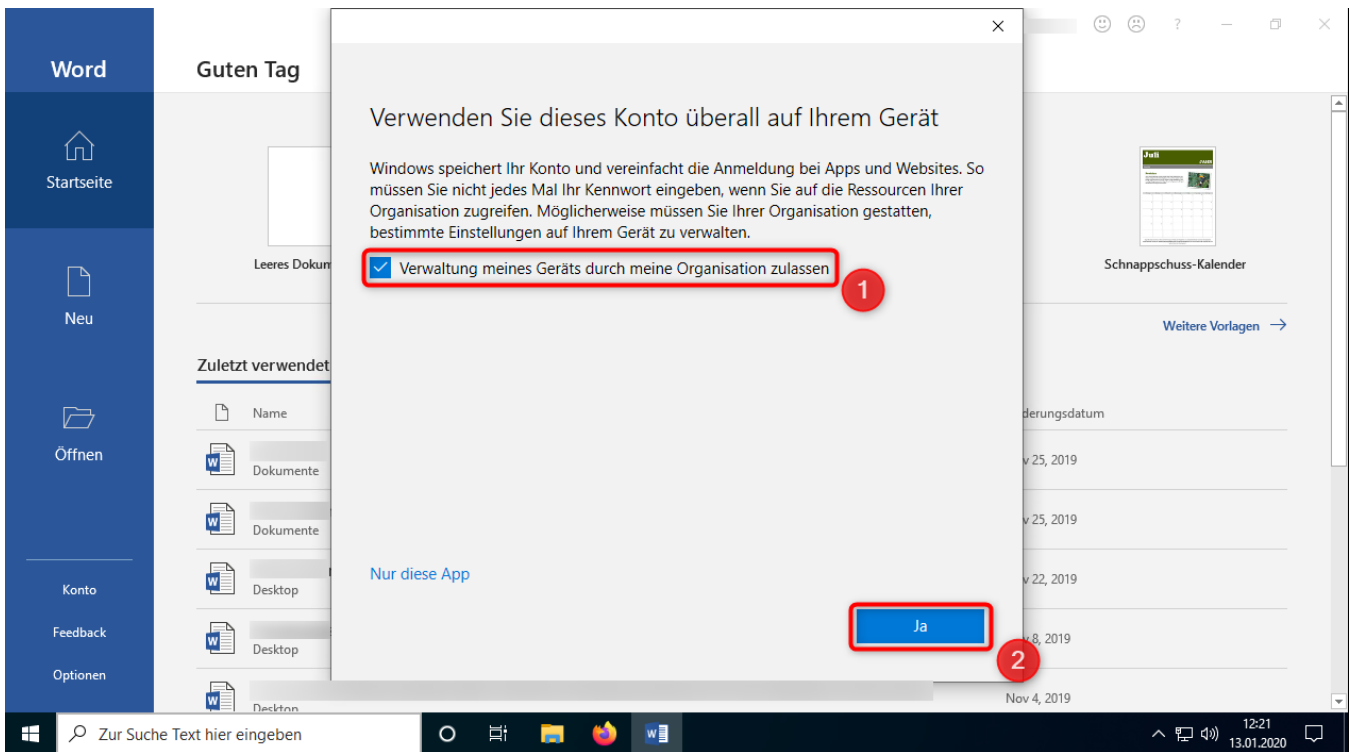
- Drücken Sie auf "Anmelden".



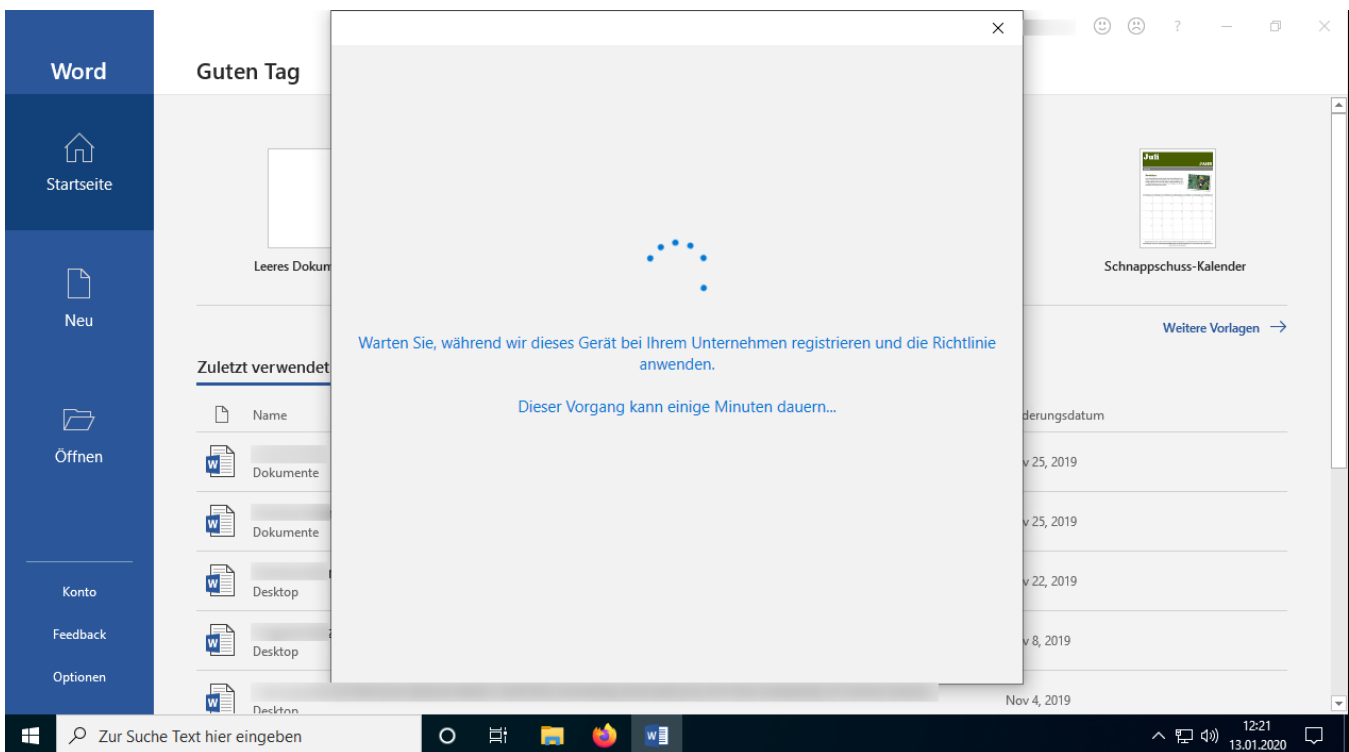
- Tragen Sie Ihre FH-E-Mail-Basisadresse ein. (1)
 - Diese Adresse setzt sich zusammen auf Kennung und "@fh-muenster.de", also z.B. "mm123456@fh-muenster.de"
 - Falls Sie Ihren Benutzernamen oder Ihr Kennwort nicht mehr wissen, können Sie folgender Anleitung folgen:
- Drücken Sie auf "Weiter". (2)



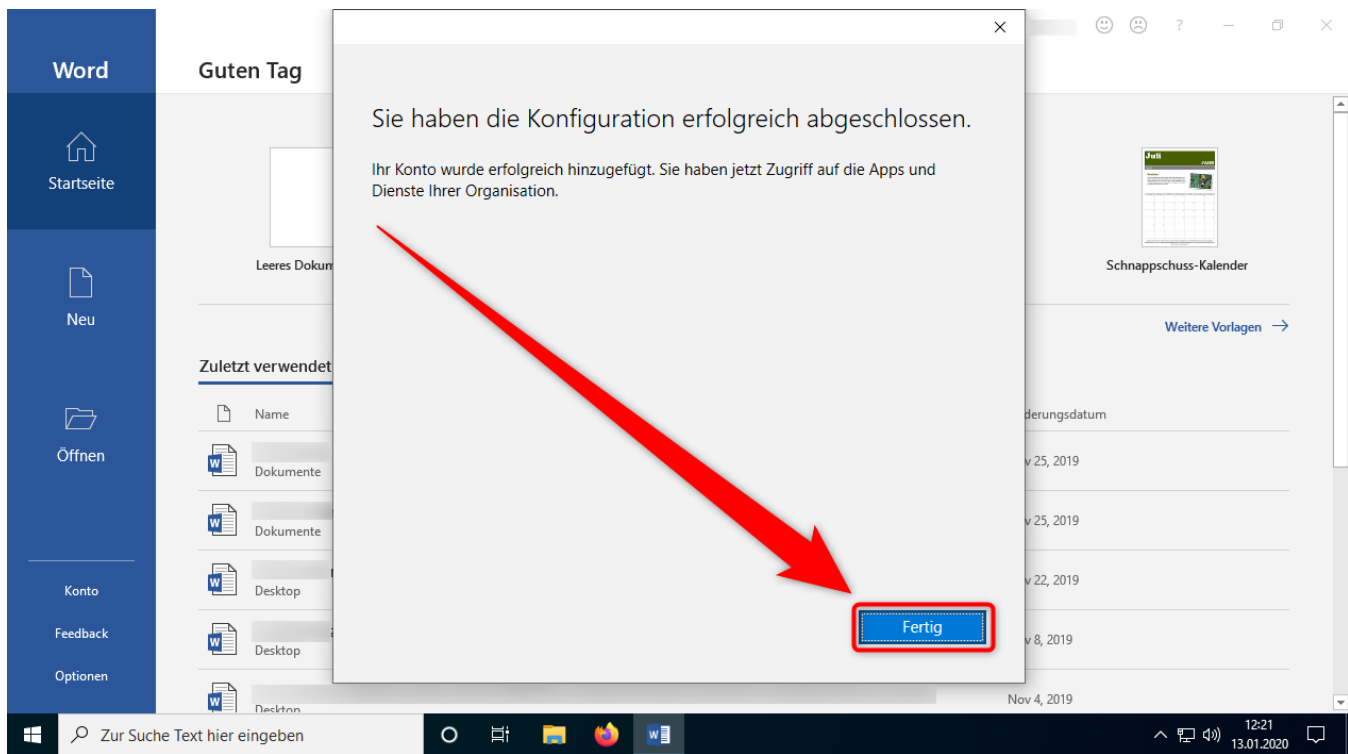
- Tragen Sie Ihr Office-365-Kennwort ein. (1)
- Drücken Sie auf "Anmelden". (2)



- Setzen Sie den Haken bei "Verwaltung meines Geräts durch meine Organisation zulassen". (1)
- Drücken Sie auf "Ja". (2)



- Warten Sie, während die Anmeldung erfolgt.



- Drücken Sie auf "Fertig".

Die erneute Aktivierung von Microsoft Office 365 ist hiermit abgeschlossen.