

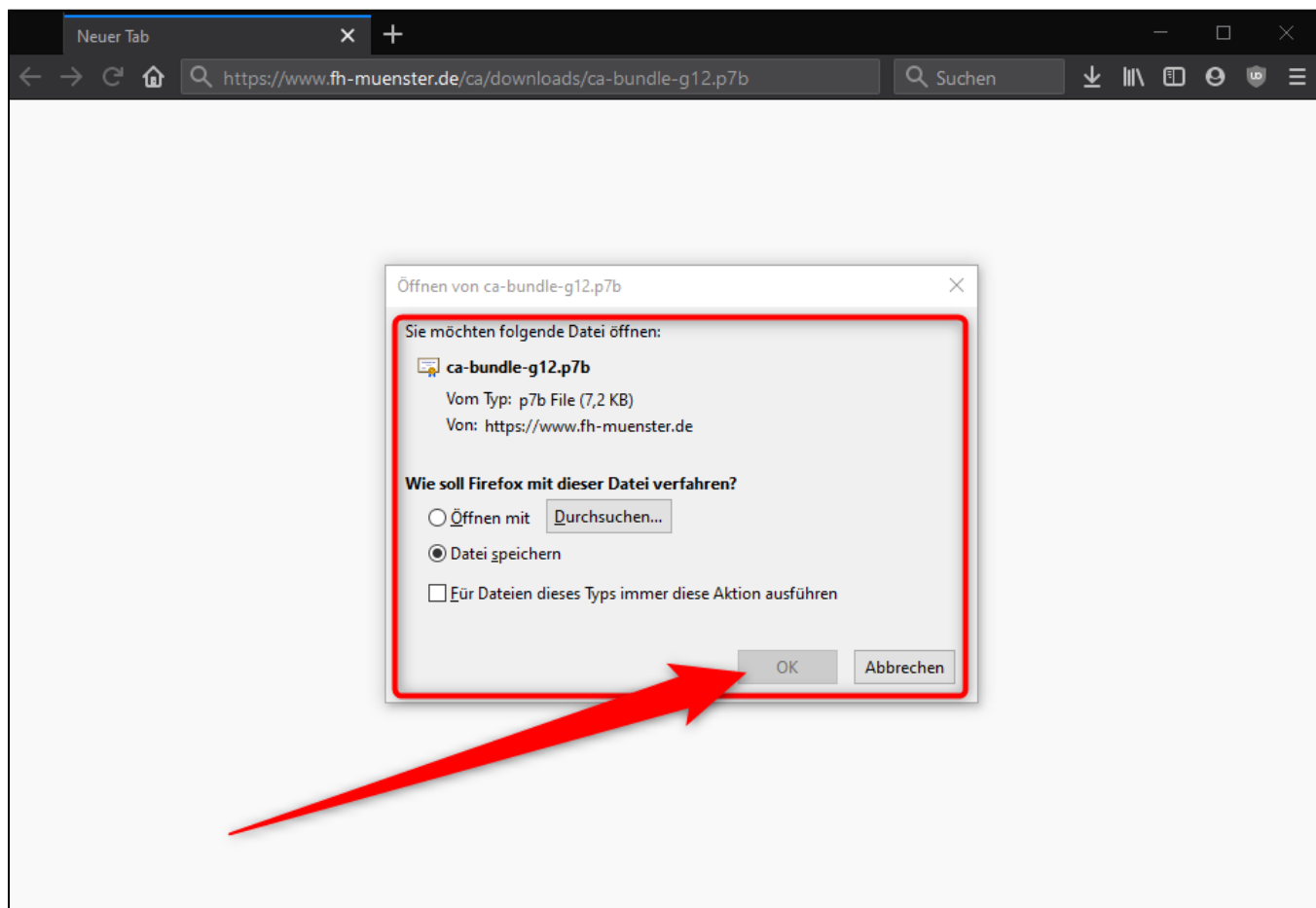
Import der Zertifikatsketten in den Windows Zertifikatsspeicher

Die persönlichen Zertifikate für die digitale Signierung und Verschlüsselung von E-Mails sind Bestandteil einer sogenannten Zertifikatskette. Dies bedeutet, einfach ausgedrückt, das Ihr persönliches Zertifikat auf einem darüberliegenden Zertifikat der Fachhochschule basiert, welches wiederum auf einem Zertifikat des DFN-Vereins basiert, welches wiederum auf dem Zertifikat der Deutschen Telekom basiert.

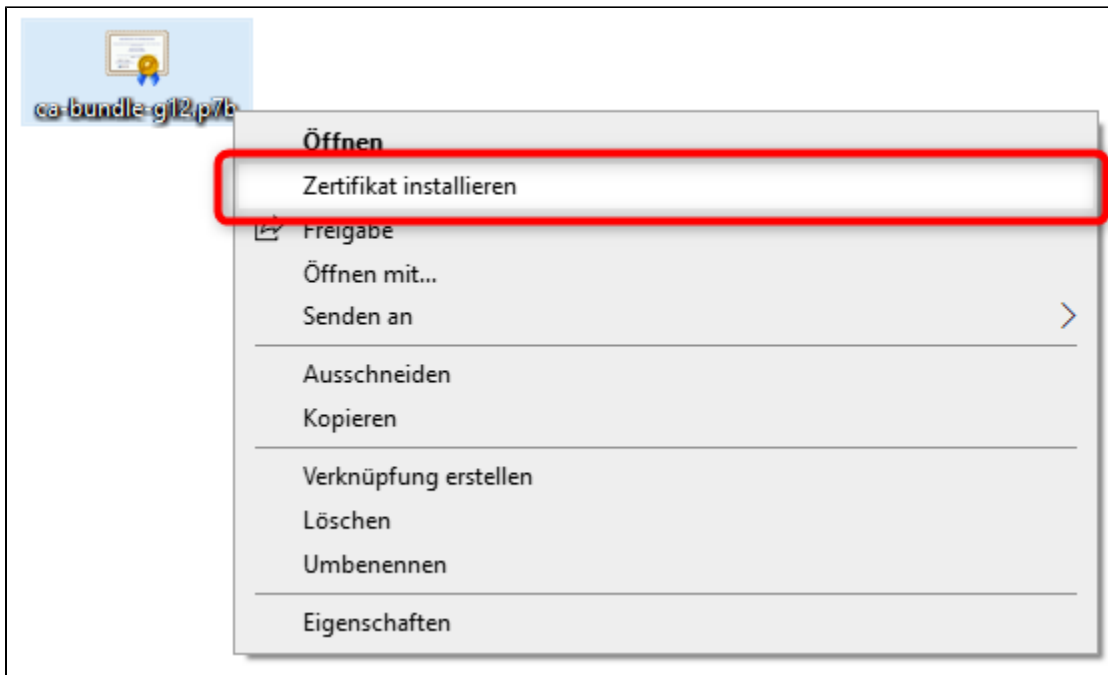
So wie Ihr Zertifikat nach einigen Jahren erneuert wird, so werden auch die anderen Zertifikate der Zertifikatskette in regelmäßigen Abständen erneuert. Diese Erneuerungsphase ist nun angelaufen.

In dieser Anleitung erfahren Sie, wie Sie alle für den reibungslosen Betrieb Ihres Outlook Mailprogramms notwendigen Zertifikate in Ihren Windows Zertifikatsspeicher importieren.

Import der Zertifikatsketten



- Speichern Sie die Zertifikatsdatei durch klicken des folgenden Links...
 - <https://www.fh-muenster.de/ca/downloads/ca-bundle-g12.p7b>



- Rechtsklicken Sie anschließend auf die heruntergeladene Datei und wählen Sie „Zertifikat installieren“.



←  Zertifikatimport-Assistent

Willkommen

Dieser Assistent hilft Ihnen beim Kopieren von Zertifikaten, Zertifikatvertrauenslisten und Zertifikatssperrlisten vom Datenträger in den Zertifikatspeicher.

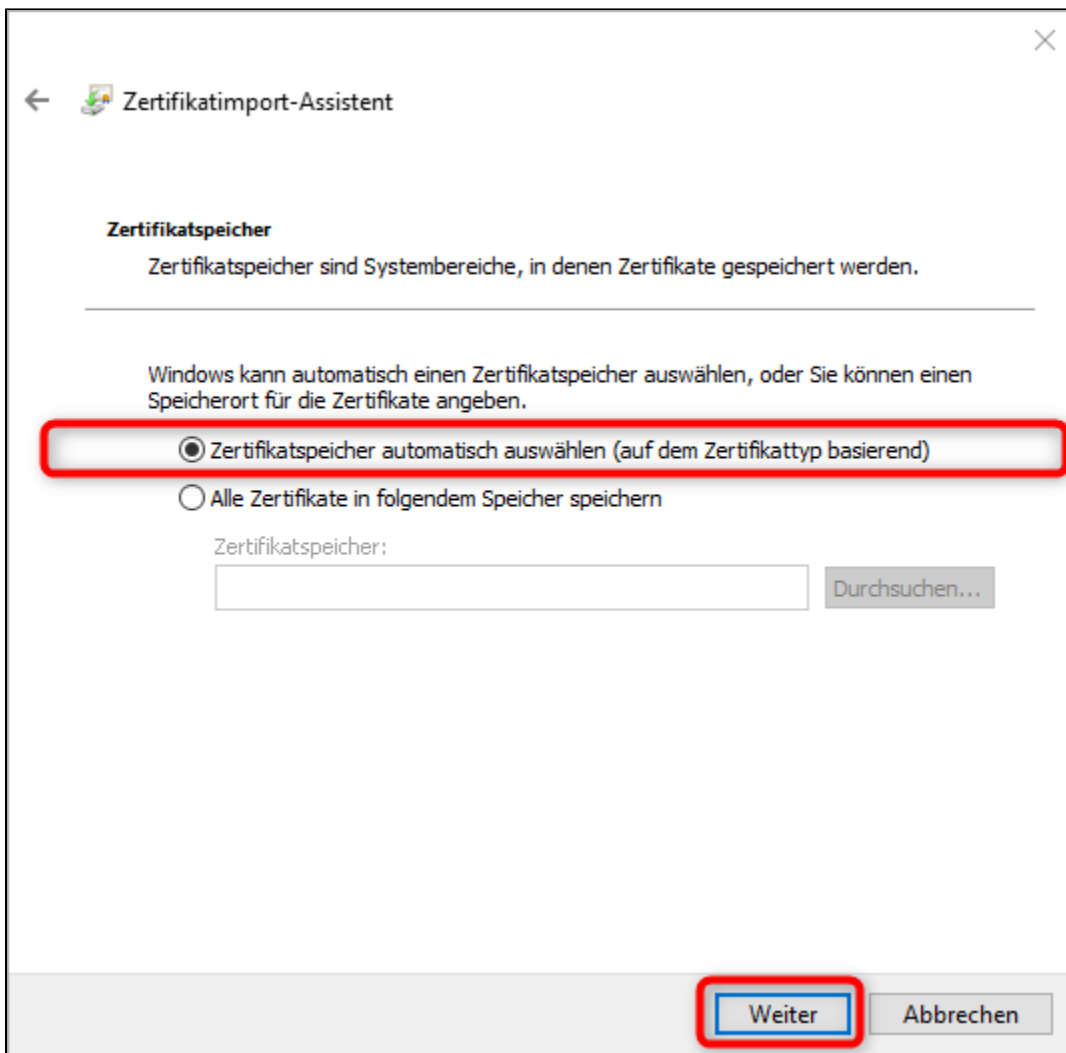
Ein von einer Zertifizierungsstelle ausgestelltes Zertifikat dient der Identitätsbestätigung. Es enthält Informationen für den Datenschutz oder für den Aufbau sicherer Netzwerkverbindungen. Ein Zertifikatspeicher ist der Systembereich, in dem Zertifikate gespeichert werden.

Klicken Sie auf "Weiter", um den Vorgang fortzusetzen.

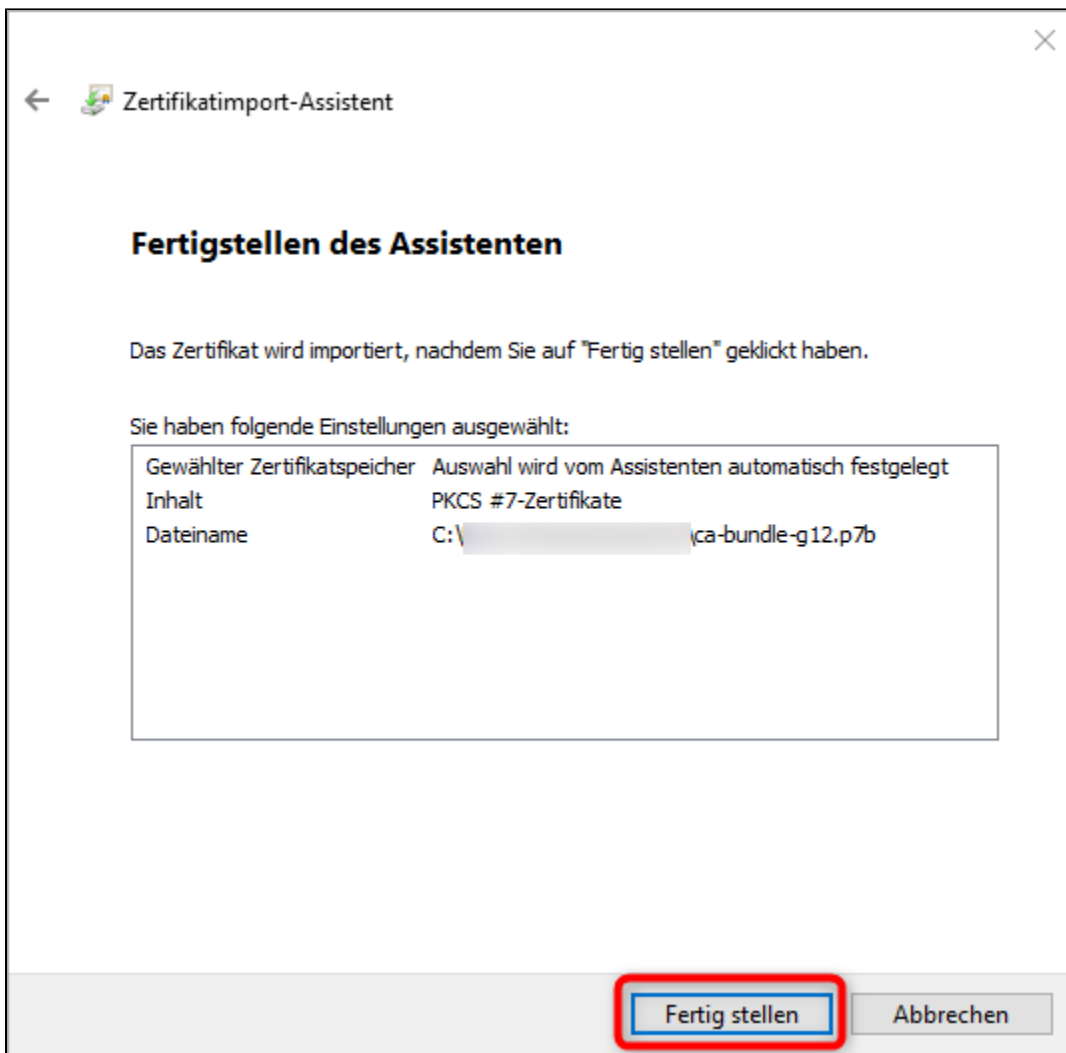
Weiter

Abbrechen

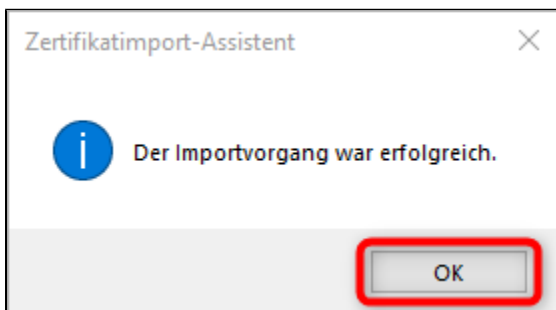
- Drücken Sie auf „Weiter“.



- Stellen Sie sicher, dass die Option „Zertifikatspeicher automatisch auswählen“ gewählt ist.
- Drücken Sie dann auf „Weiter“.



- Drücken Sie auf „Fertigstellen“.



- Drücken Sie „OK“ und starten Sie anschließend ggf. die Programme in denen Sie Zertifikate verwenden wollen neu.

Der Import der Zertifikate in den Windows Zertifikatsspeicher ist anschließend abgeschlossen.